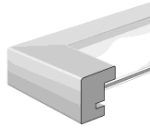
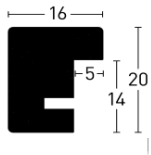


Preisliste 2014

Holz | Wechselrahmen

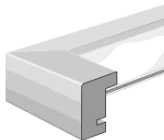
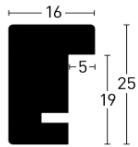
Preise inkl. 19% MwSt., zzgl. Versandkosten



Quadrum 16x20

*Fotorahmen mit schwarzer Rückwand und Aufsteller

Formate in cm	13x18*	15x20*	18x24*	20x20*	20x30*
Preise inkl. 19% MwSt.	11,85 €	13,55 €	15,25 €	16,10 €	19,50 €
Schwarz	6532 001	6517 001	6534 001	6528 001	6535 001
Weiß	6532 002	6517 002	6534 002	6528 002	6535 002
Eiche Natur	6532 003	6517 003	6534 003	6528 003	6535 003
Ahorn	6532 004	6517 004	6534 004	6528 004	6535 004
Wengé	6532 006	6517 006	6534 006	6528 006	6535 006
Silber	6532 007	6517 007	6534 007	6528 007	6535 007
Silber / Anthrazit	6532 008	6517 008	6534 008	6528 008	6535 008
Gold	6532 009	6517 009	6534 009	6528 009	6535 009



Quadrum 16x25

Formate in cm	(DIN A4)			(DIN A3)		
	21x29,7	24x30	28x35	29,7x42	30x30	30x40
Preise inkl. 19% MwSt.	19,50 €	20,35 €	23,75 €	25,45 €	24,60 €	25,45 €
Schwarz	6521 001	6522 001	6523 001	6524 001	6533 001	6530 001
Weiß	6521 002	6522 002	6523 002	6524 002	6533 002	6530 002
Eiche Natur	6521 003	6522 003	6523 003	6524 003	6533 003	6530 003
Ahorn	6521 004	6522 004	6523 004	6524 004	6533 004	6530 004
Wengé	6521 006	6522 006	6523 006	6524 006	6533 006	6530 006
Silber	6521 007	6522 007	6523 007	6524 007	6533 007	6530 007
Silber / Anthrazit	6521 008	6522 008	6523 008	6524 008	6533 008	6530 008
Gold	6521 009	6522 009	6523 009	6524 009	6533 009	6530 009

Formate in cm	(DIN A2)				
	40x40	40x50	40x60	42x59,4	50x60
Preise inkl. 19% MwSt.	33,10 €	35,65 €	38,20 €	40,75 €	44,15 €
Schwarz	6544 001	6540 001	6546 001	6541 001	6550 001
Weiß	6544 002	6540 002	6546 002	6541 002	6550 002
Eiche Natur	6544 003	6540 003	6546 003	6541 003	6550 003
Ahorn	6544 004	6540 004	6546 004	6541 004	6550 004
Wengé	6544 006	6540 006	6546 006	6541 006	6550 006
Silber	6544 007	6540 007	6546 007	6541 007	6550 007
Silber / Anthrazit	6544 008	6540 008	6546 008	6541 008	6550 008
Gold	6544 009	6540 009	6546 009	6541 009	6550 009

Formate in cm	50x70	60x80	25x60
PP-Ausschnitt in cm			4x10x15
Preise inkl. 19% MwSt.	46,70 €	56,05 €	32,25 €
Schwarz	6552 001	6562 001	6529 001
Weiß	6552 002	6562 002	6529 002
Eiche Natur	6552 003	6562 003	6529 003
Ahorn	6552 004	6562 004	6529 004
Wengé	6552 006	6562 006	6529 006
Silber	6552 007	6562 007	6529 007
Silber / Anthrazit	6552 008	6562 008	6529 008
Gold	6552 009	6562 009	6529 009

Firma		Straße, Nr.	
Zusatz		PLZ / Ort	
Vorname, Name		Telefon	

Tragen Sie bitte die gewünschte Stückzahl hinter den jeweiligen Artikel-Nummern ein und füllen diese Tabelle aus.

Artikel Nr	Stück	Artikel Nr	Stück	Artikel Nr	Stück

Zahlungsart:

Anmerkungen:

- Bestellung** Diesen Bestellschein als PDF-Dokument runterladen und ausfüllen. Tragen Sie bitte Ihre Kontaktdaten, die gewünschte Anzahl und Artikelnummer der Bilderrahmen in die Tabelle ein. Anschließend noch die gewünschte Zahlungsart auswählen und Ihre Bestellung über den untenstehenden Bestellbutton an uns zurücksenden. Selbstverständlich können Sie auch traditionell den ausgefüllten und unterschriebenen Bestellschein per Fax oder Post an uns zurücksenden. Sie erhalten kurz nach Ihrer Bestellung von uns eine Auftragsbestätigung.
- Preise** Die angegebenen Preise sind inkl. 19% MwSt. Hinzu kommen Liefer- oder Versandkosten.
- Angebot** Sollten Sie ein förmliches Angebot benötigen, lassen wir Ihnen dieses gerne zukommen. Fordern Sie einfach hier unter info@biglas.de ein unverbindliches Angebot unter Angabe Ihrer vollständigen Kontaktdaten an.
- Versand** Der Versand von Nielsen Wechselrahmen erfolgt direkt durch den Hersteller. Die Ware wird in der Regel 4 bis 5 Arbeitstage nach Auftragseingang an Sie versendet. Die Versandkosten pro Bestellung in Deutschland betragen 15,- € brutto bis zu einem Bestellwert von 417,- € brutto. Bestellungen darüber hinaus sind frachtfrei.
- Lieferung** Die Anlieferung Ihrer Bilderrahmen erfolgt in Düsseldorf und Umgebung per Kurierdienst oder mit unseren eigenen Fahrzeugen. Die Kosten hierfür sind abhängig von dem Auftragswert und der Entfernung der Lieferadresse.
- Abholung** Selbstverständlich können Sie Versandkosten sparen, indem Sie die Bilderrahmen bei uns im Betrieb in Düsseldorf selber abholen.
- Rechnung** Unsere Rechnungen sind zahlbar innerhalb von 10 Tagen mit 2% Skonto oder innerhalb von 30 Tagen netto.
- Vorauskasse** Sie erhalten nach Ihrer Bestellung per Mail oder Fax eine Auftragsbestätigung abzüglich Vorauskassen-Rabatt von 3% sowie unsere Kontoverbindung angezeigt. Bitte überweisen Sie den Betrag unter Angabe Ihrer Bestell-Nummer. Nach Zahlungseingang auf unserem Konto erfolgt die Bearbeitung/Lieferung Ihrer Bestellung.
- Barzahlung** Bei Abholung Ihrer Ware in unserem Betrieb, können Sie bar oder mit Eurocard bezahlen.



Unser Angebot richtet sich an öffentliche Einrichtungen und gewerblich tätige Kunden. Kauf auf Rechnung ist ab der ersten Bestellung möglich.

Bitte beachten Sie: eine Rücksendung gelieferter Waren, z.B. bei Nichtgefallen, ist ausgeschlossen. Fehlerhafte oder bei Transport beschädigte Ware ersetzen wir natürlich kostenfrei.



Hiermit bestätige ich meine Bestellung und schicke diese ab.