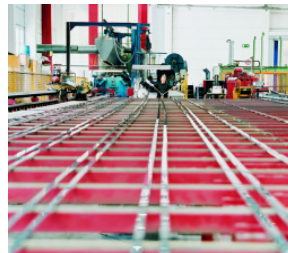


Nachhaltig gerahmt



EcoCare

Unternehmen -



NielsenBainbridge setzt seit nunmehr dreißig Jahren mit großem Erfolg auf das Material Aluminium in der Bildeinrahmung und ist damit Weltmarktführer.

Im amerikanischen Townsend gründete Helmar Nielsen 1971 das Unternehmen. 1984 entstand in Deutschland eine moderne, industrielle Fertigung für Aluminium-Bilderrahmen. Ende der 80er Jahre wurden die Passepartouts der US- Mutterfirma Bainbridge aufgenommen. Bainbridge stieg zum zweitgrößten Passepartout-Hersteller der Welt auf. Kurz darauf wurde das Sortiment um Holzprodukte, Gläser und Aufhängungssysteme erweitert.

Auf dem ca. 30.000 Quadratmeter großen Betriebsgelände in Rheda-Wiedenbrück sind 260 Mitarbeiter beschäftigt, in den vier eigenen europäischen Vertriebsniederlassungen 130 Mitarbeiter .

Design -



Ob klassisch oder modern, dekorativ oder puristisch: NielsenBainbridge gibt jedem Einrichtungsstil den richtigen Rahmen.

In Anlehnung an aktuelle Einrichtungstrends wird das Nielsen Programm sorgfältig und kompetent zusammengestellt – in enger Zusammenarbeit mit Künstlern und Innenarchitekten.

Nielsen Wechselrahmen bieten dem anspruchsvollen Kunden eine Auswahl und Qualität, wie er sie sonst nur von individuell zugeschnittenen Rahmen kennt. Profil mit Stil.

Baumfreundlich, giftfrei, recycelfähig: Das Ecocare Konzept



Unser Kerngeschäft, die Verarbeitung und Veredelung von Aluminium, setzt hohe technische Kompetenz voraus. Es prägt seit Firmengründung den extrem sorgfältigen Umgang mit Energie und Ressourcen und treibt die ständige Verbesserung von umweltschonenden Verfahren voran.

Für sein breites Angebot an Holzbilderrahmen arbeitet NielsenBainbridge ausschließlich mit Partnern zusammen, die sich für die Nachhaltigkeit der Wälder engagieren.

So entstand die Idee, umweltverträgliche Alternativen zu den üblichen Holzbilderrahmen zu entwickeln. Zusätzlich wurde der Einsatz von wasserbasierten, lösungsmittelfreien Farben sowie recycelten oder recycelfähigen Komponenten beschlossen.

Ökologisches Handeln ist bei Nielsen so wichtig wie ästhetisches Design. Für unsere Bilderrahmen haben wir clevere Holzalternativen gefunden.



Gummibaum (*Hevea brasiliensis*)

In Plantagen werden Gummibäume zur Erzeugung von Kautschuk angebaut. Wenn der Baum kein Latex mehr produziert, wird sein Holz mit dem hellen, warmen Farbton im Möbel- und Musikinstrumentenbau verwendet ... jetzt auch für umweltfreundliche Bilderrahmen.



Bambus (*Bambuseae*)

Ein echtes Multitalent! Die Bandbreite der Nutzung des sehr schnell wachsenden Bambus ist riesig. Das leichte und extrem harte Holz mit der charakteristischen Oberfläche ist jetzt auch als Alternative zu Baumholz beliebt. Bilderrahmen aus Bambus? Das sind Hingucker!



Baumfreundlich

EcoCare Rahmen werden aus umweltverträglichen Holzalternativen und recyceltem Plantagenholz gefertigt.



Giftfrei

Rahmen und Rückwand werden mit wasserbasierten, lösungsmittelfreien Farben hergestellt.



Recycelt

Einleger und Rückwand bestehen aus recycelfähigen Materialien



Recycelfähig

Glas und Passepartout sind recycelfähig.

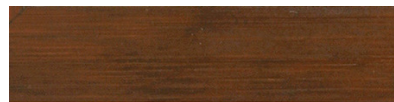


Wechselrahmen-Serie Ecocare

Oberflächen / Farben:



Bambus Natur



Bambus Mokka



Gummibaum Schwarz

Formate (cm):

15x20* mit Passepartout für Foto 10x15 cm

18x24* mit Passepartout für Foto 13x18 cm

20x25*

21x29,7 (A4)

24x30

30x40

40x50

20 mm

16 mm



* mit schwarzer Rückwand und Aufsteller

